



天敵立体視シート 及び音声・照明による 鳥獣被害激減対策方法

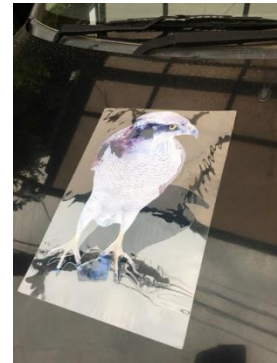
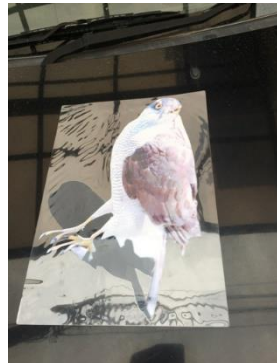
知的財産権研究開発事業化 株式会社**一心助け**

代表取締役 鈴木英雄 取締役 鈴木博英

実証例－1

カラス天敵のオオタカ平面画像立体認識シートを自動車フロントガラスに設置して以来、9ヶ月間ボンネットやガレージ扉等に糞が落ちていない。

画像例と設置フロントガラス&ベランダ



カラスが逃げるか

電線に止まっていたカラスに画像を近付けると逃げた。

木の陰に隠れているカラスに画像を近付けると飛び出した。

柏市だけでなく、大阪堺市の電柱・公園のカラスも逃げた。

柏十余二小学校3階屋上フェンスに止まっていたカラス数匹も逃げた。

他の鳥への効果

50m先のフェンスに止まっていた数十羽のムクドリに画像を近付けると逃げた。

マンションベランダに設置し飛来してくる鳩に対しては2週間ぐらいで産んだ卵に戻ってきた。(産卵前に設置を考える)

大阪堺市公園の白鷺・かもに池のフェンスからかざすと暫くして飛び去った。

別の池にいる白鷺・かもにかざすと白鷺は飛び去り、カモは水中に飛び込み親かもが羽を広げて威嚇し、子がもは水中にもぐり鼻で息をしてじっとしていた。



子がもと親かも

現在実証実験取り組み

中部電力電柱にカラスの巣が作られ障害が発生
これを解決するために中部電力による設置工夫
により効果を確かめるために試験をはじめます。

茨城県ピーマン栽培農家におけるカラスの被害
(ビニールハウスが破られるなど)

及びツバメや農作物を荒らす鳥への効果の実証実験

今後の取り組み

猿・鹿・イノシシ等による農作物被害を天敵であるオオカミ等の
立体視シートを被害場所に設置し、農作物被害を激減させる。
罠にかかりにくい猿・鹿・イノシシ・クマ等の子供立体視シートを
罠内に設置し、仲間がいると勘違いさせ罠内に入るようにする。

蚊・蠅・蜂の天敵であるオニヤンマの立体視利用(案)

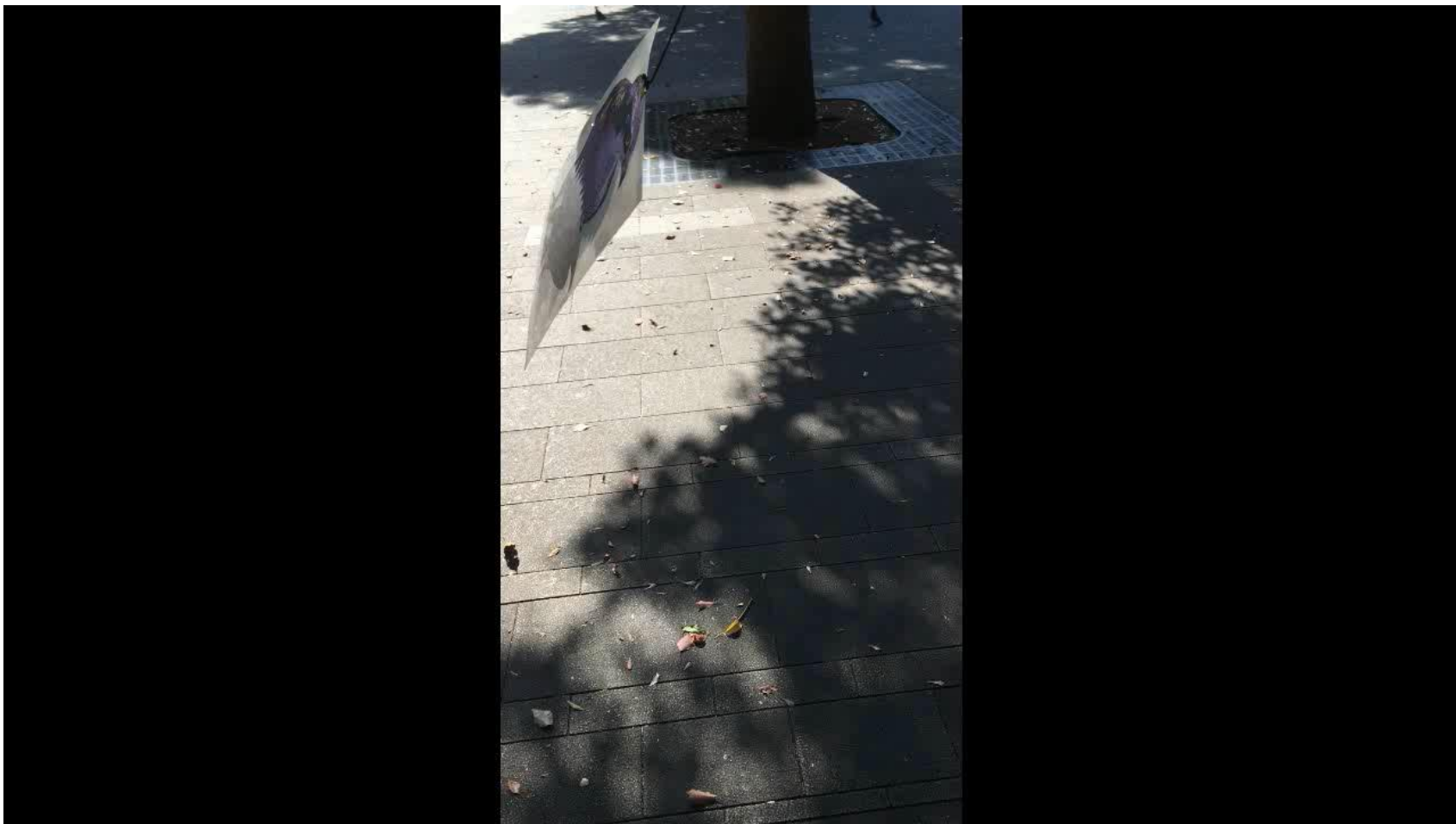
道路や木などに設置し被害の防止

カーテン・壁紙・衣類(特に赤ん坊)に利用して薬剤減少

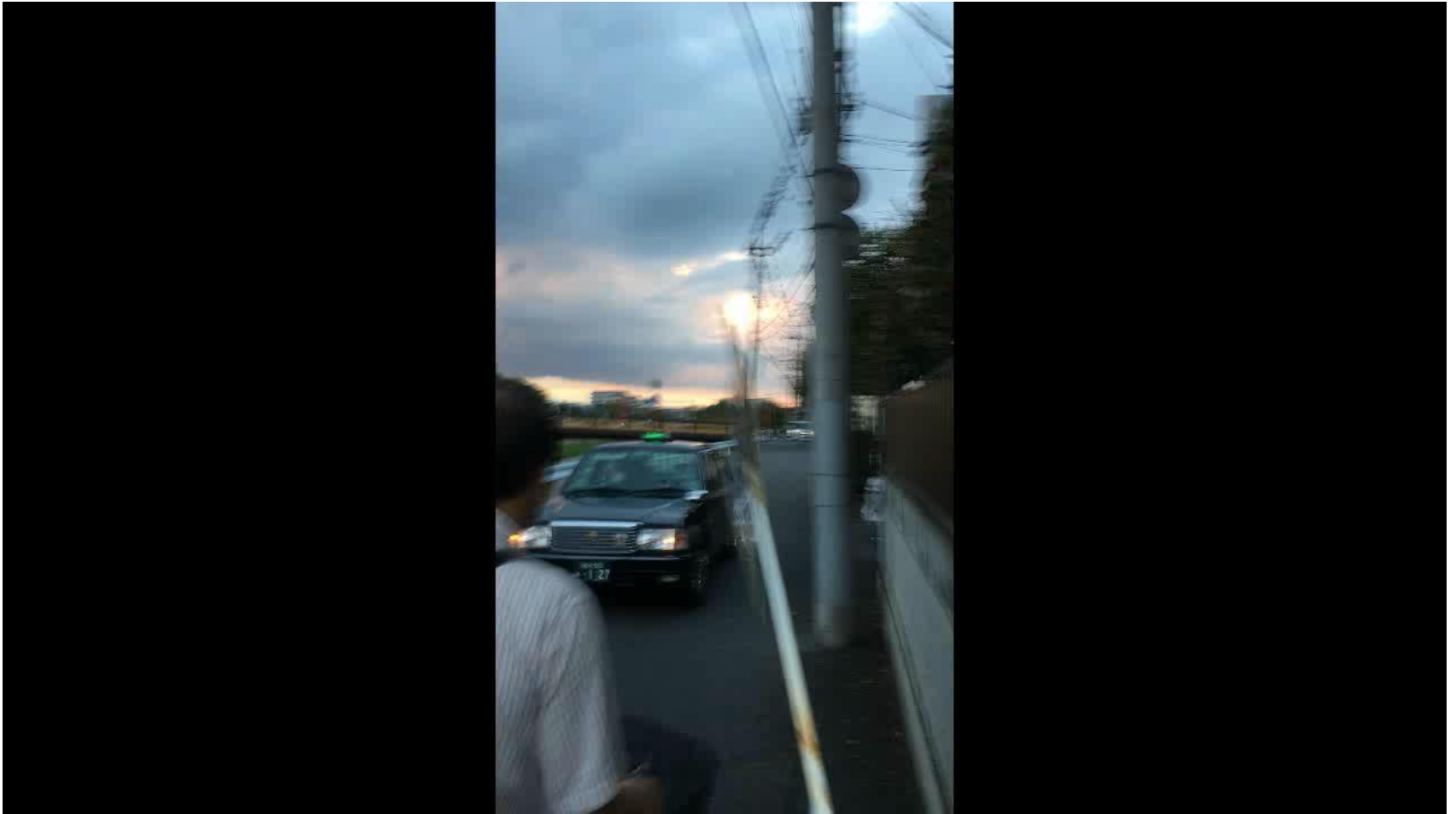
イリオモテヤマネコなどの交通事故死亡

道路や看板に設置し、生存激減防止。

上野公園鳩逃げる



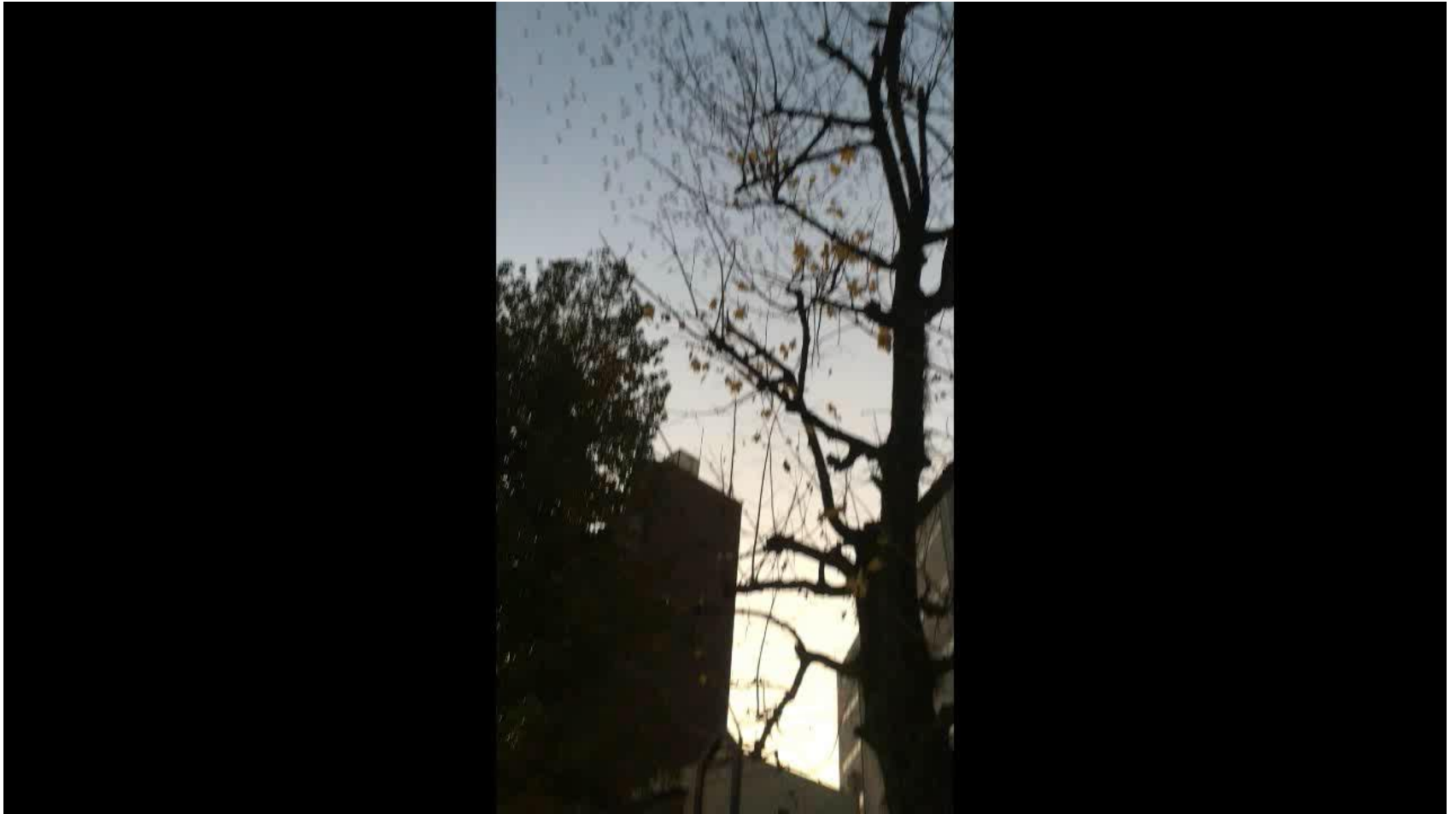
カラス群逃げる



カラスその後



静岡ムクドリ群団逃げる





**猿・鹿・イノシシ等による農作物被害対策用
天敵であるオオカミ等の立体視シート(試作)**



天敵立体視シート及び音声・照明による
鳥獣被害激減対策方法のご説明でした。

ご聴講ありがとうございました。

さらなるご支援よろしく願いいたします。

株式会社 **一心助け**

有難うございました。

ご連絡、お問い合わせは

info@22ca.org

までお願いします。

22世紀に生きる孫と子のために今、考え動こう

22世紀学会

<http://www.22ca.org>